

## Synthèse projet vélo et Tram 2028 à Caen

Nos bénévoles interviennent régulièrement dans le cadre du projet Tram 2028 à Caen (réunions publiques, envois de propositions et réunions techniques dédiées), afin de défendre la juste place du vélo autour des voies ferrées.

Petit rappel pour les pistes cyclables aménagées sur trottoir : il est souhaitable qu'elle soit bien matérialisée avec une couleur (du rouge), et différenciée avec 1 niveau de hauteur pour éviter le conflit avec les piétons (avec des bordures qui « pardonnent » pour éviter les chutes).

### SECTEUR 1 : VENOIX – BEAULIEU

°Pompidou / diapo 16

=> prévoir une traversée cycliste sécurisée contigüe au passage piéton dans carrefour rues Guilbe / Le Veille



° Arrêt d'Ornano / diapos 20-21

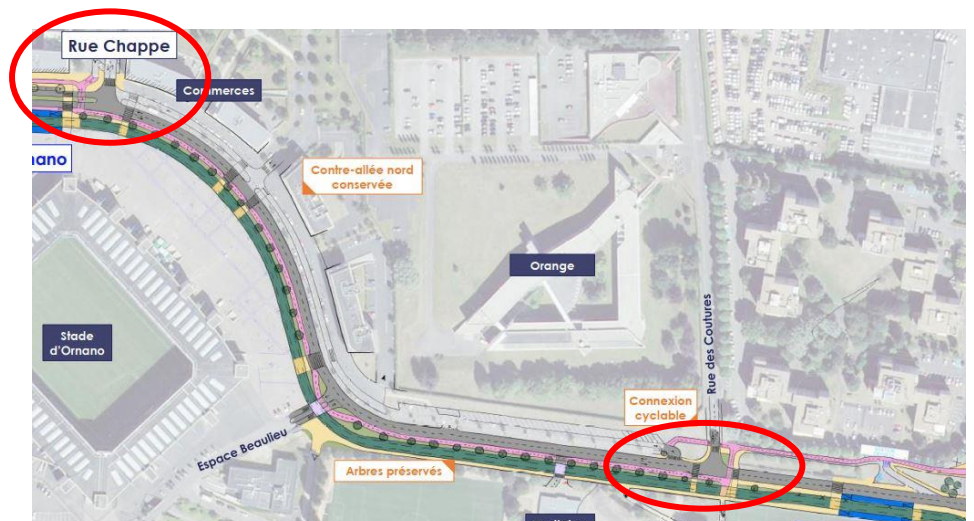
!/\ à la proximité de l'arrêt Stade avec la piste, flot de riverains supporteurs sur la PC en descente ou attente du tram

Repenser la traversée avant l'arrêt et matérialiser 1 zone de rencontre



° Circulation le long du stade / diapo 22

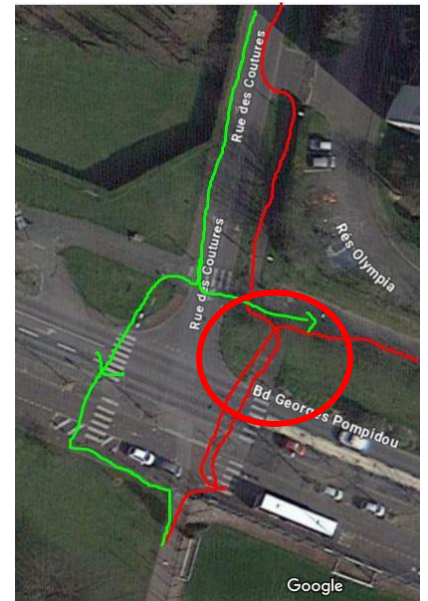
Pourquoi circuler le long du stade, avec basculement rue Chappe, plutôt que de longer les commerces et rester dans l'alignement de la PC Pompidou rejointe rue des Coutures ?



° Carrefour rue des Coutures / Pompidou à repenser : conflit piétons/cyclistes

- Conflit dans le cercle
- traversée cycliste à l'autre passage piéton (vert), cela évitera aux cyclistes d'emprunter le trottoir pour traverser (rouge)

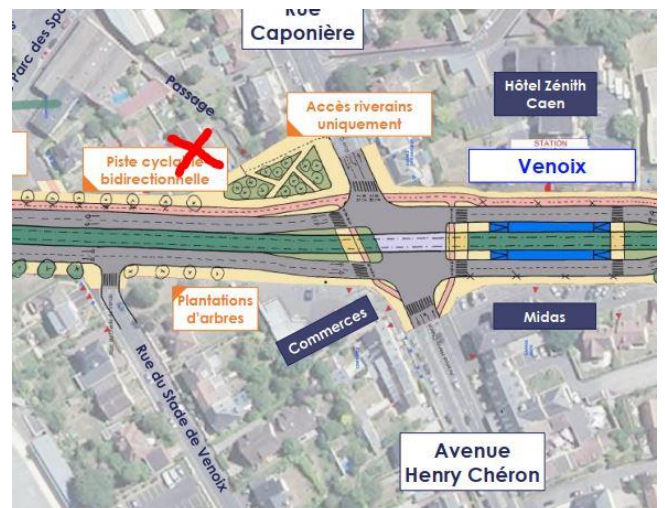
+ sécurité pour la traversée cycliste lorsque des véhicules viennent de la rue des Coutures actuellement déjà dangereux pour la de traversée piétons et cyclistes



° A proximité du Carrefour rue Caponière / Bd Detolle : diapo 23

/!\ à l'accès de la futur résidence de 49 logements (promoteur BG Promotion)

/!\ Au rythme de feux du carrefour pour permettre une traversée sécurisée de la rue Caponière, notamment lorsque des véhicules venant du Bd Guillou tournent à droite

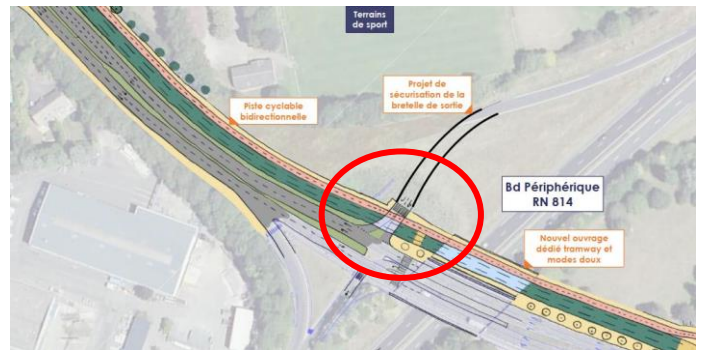


## SECTEUR 2 : CHEMIN VERT - ST CONTEST

° Blvd Maréchal Juin et sortie périph / diapo 19

Quelle largeur de piste et de trottoir ?

Quelle sécurité pour la traversée de sortie de périph lorsque le tram ne circule pas ? ( feux envisagés, marquage et signalisation de piste prioritaire ...)

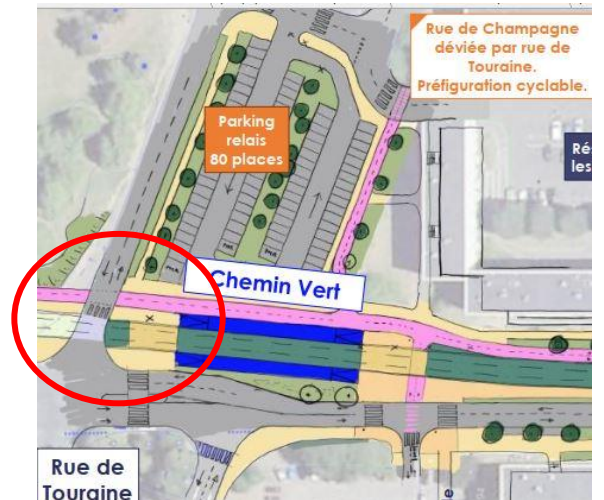


° Carrefour Rue de Touraine / entrée périph – diapo 20

Quelle configuration pour la traversée cycliste sécurisée avec le « tourne à droite » des véhicules pour l'entrée périph et accès périph ?

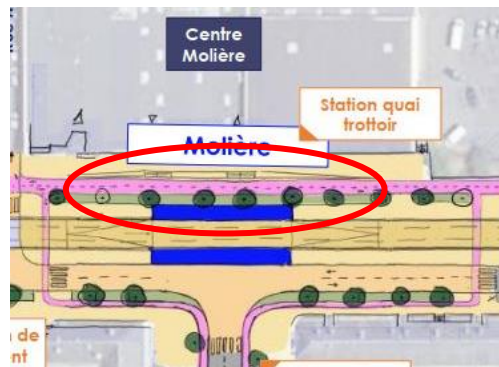
Matérialiser une zone de rencontre cyclistes / piétons

**Basculer la piste de l'autre côté du tram sur toute la rue du Chemin Vert pour limiter le conflit avec les piétons** à cet arrêt et à l'arrêt Molière (soit en bordure de route, soit à l'extrémité du trottoir), jusqu'à la rue Patriotes.



° Arrêt Molière / diapos 20 - 22

/!\ Bidirectionnelle devant le Centre Commercial et la desserte tram => conflit avec piétons assuré

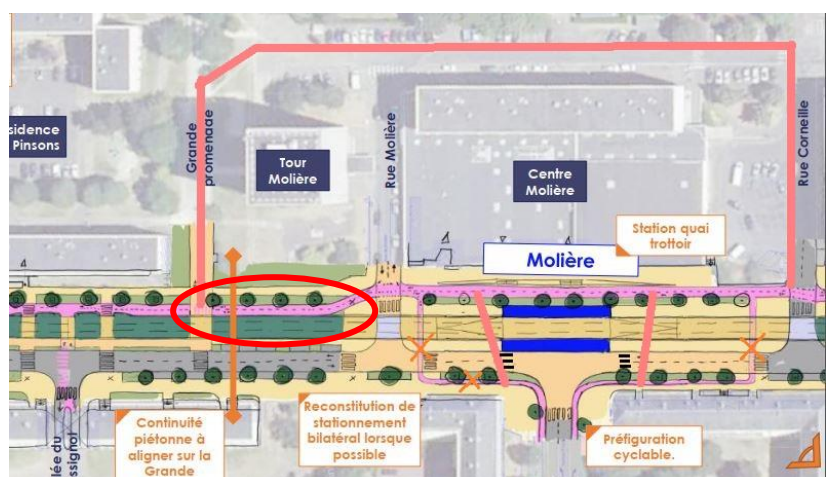


**=> Pour une circulation plus apaisée dans cette zone commerciale, nous suggérons un « Itinéraire Bis » via la grande Promenade et l'arrière du centre commercial**

- Parkings sur trottoir devant tour Molière supprimés pour permettre la Bidir

=> s'assurer que les clients se rendant au Centre Commercial ne viendront pas se garer sur la PC ?

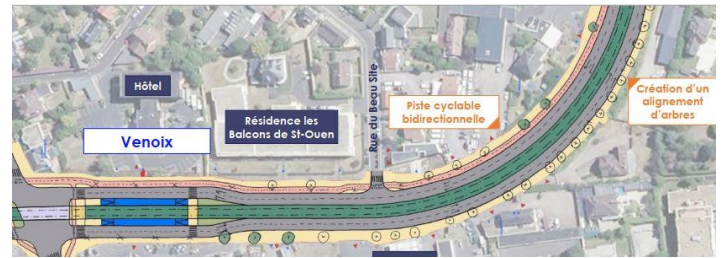
- Réduire le contournement pour traverser depuis ou vers la Rue Président Coty



## SECTEUR 3 : CENTRE

° Secteur Boulevard Guillou Zénith / diapo 17

!/\ Aux sorties de véhicules sur le blvd Guillou : qui coupent la piste à de multiples reprises avec les commerces, l'hôtel, les résidences



° Secteur Zénith et Palais des sports / diapo 18

Jonction PC Guillou / Napoléon à améliorer : avec le rétrécissement il y a 1 zone de conflit entre cyclistes et piétons + voitures riverains

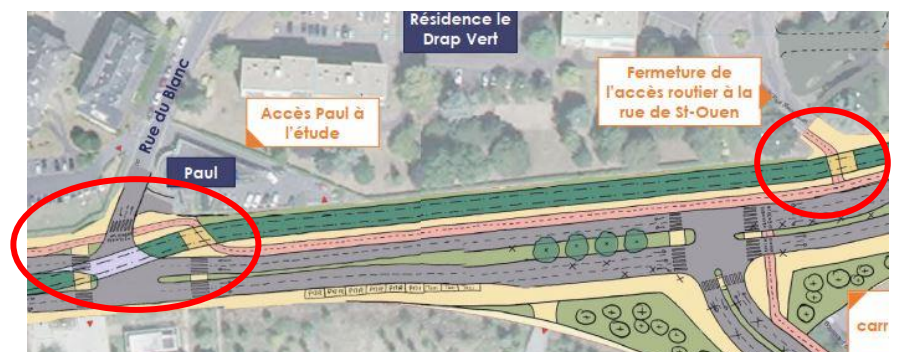


° Secteur Parc expo / diapo 19

Passage du tram qui bascule en latéral

!/\ au croisement Rue du Blanc et aux nombreux switchs cyclistes / tram

La voie piétonne peut être positionnée au-dessus du tram, plutôt qu'entre le flux du tram et des cyclistes.



° Lycée Malherbe / diapo 20

Pourquoi ne pas faire passer la PC dans Malherbe au lieu du tram ?

Cela évite un switch supplémentaire tram / cyclistes

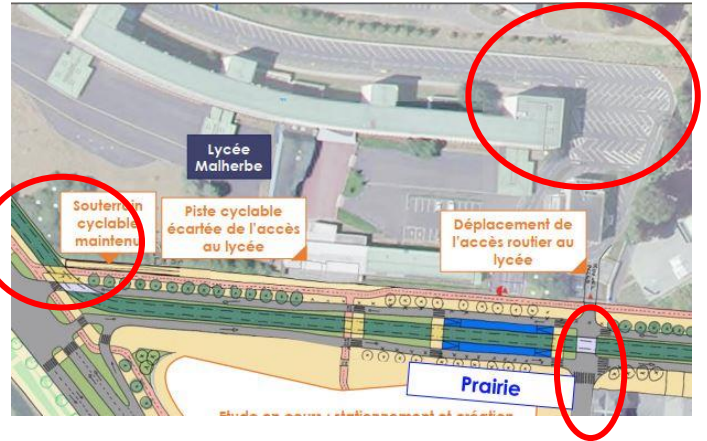
° Lycée / entrée de l'Av. Sorel / diapo 21

/ !\ switch tram / cyclistes

Différence de niveaux prévue le long de l'av. Sorel ?

Traversée cyclistes sécurisée pour rejoindre la rue Fred Scamaroni, créée sur la vue 3D diapo 21, mais pas sur le plan, est-elle bien prévue ?

?? Le parking nord malherbe peut être mis à dispo pour relai ou usagers piscine?



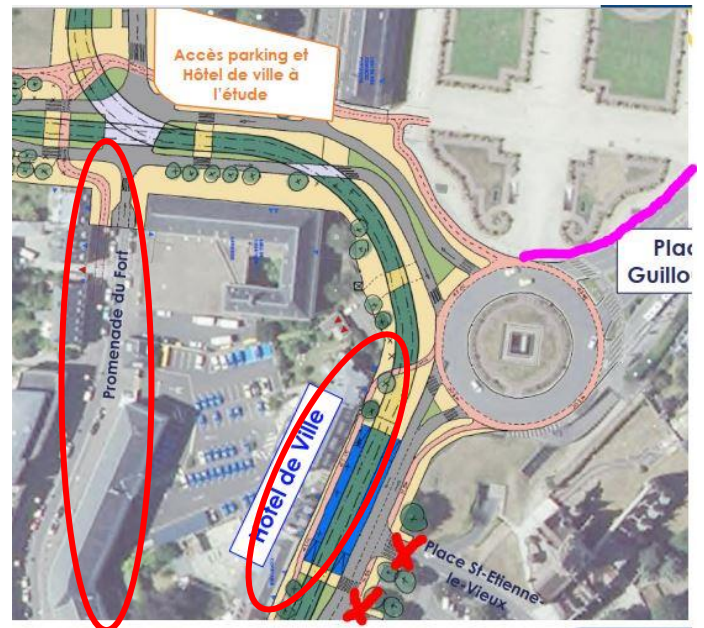
° Secteur Hôtel de ville / diapo 24

|Conseiller 1 Bidir sur le rond-point à la hollandaise, pour continuer sur le Blvd Bertrand côté St Etienne le Vieux

Plutôt que côté arrêt Hôtel de ville, où le conflit cyclistes / piétons autour de cet arrêt tram est prévisible vu le faible espace piéton).

Privilégier promenade du fort, avec forte signalétique, séparée du trottoir (sortie de garages, conflit piétons).

Et Solution PC devant l'hôtel de ville : en contournant le parvis



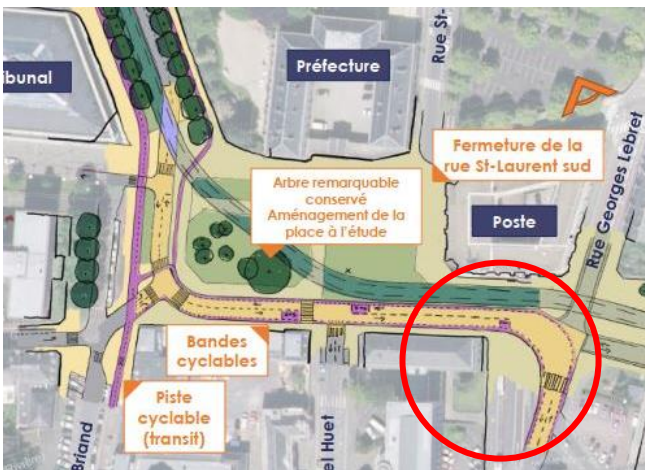
° Secteur Gambetta / Blvd Leclerc / diapos 26-28)

Plutôt qu'une PC en courtement de la place de la préfecture, longer la Préfecture et la Poste, pour se trouver au-dessus du tram

+ éviter le virage dangereux et flux routier pour tourner rue Sadi Carnot ?

+ danger de trajectoire non maintenue par les véhicules dans le virage

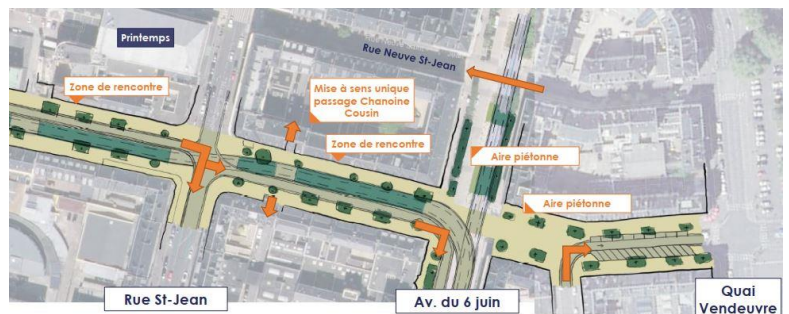
=> privilégier voies cyclables ou Bidir côté intérieur du virage



° Rue de Bernières / diapo 29

Penser à une PC ou cheminement cycliste pour éviter de se déplacer dans le trafic routier

+ traversée de l'aire piétonne avec PC distincte



° Secteur carrefour Rue du 6 juin (diapo 29)

Quid des voies cyclables de la rue du 6 juin? croisement avec le tram repensé pour l'axe Nord-Sud?



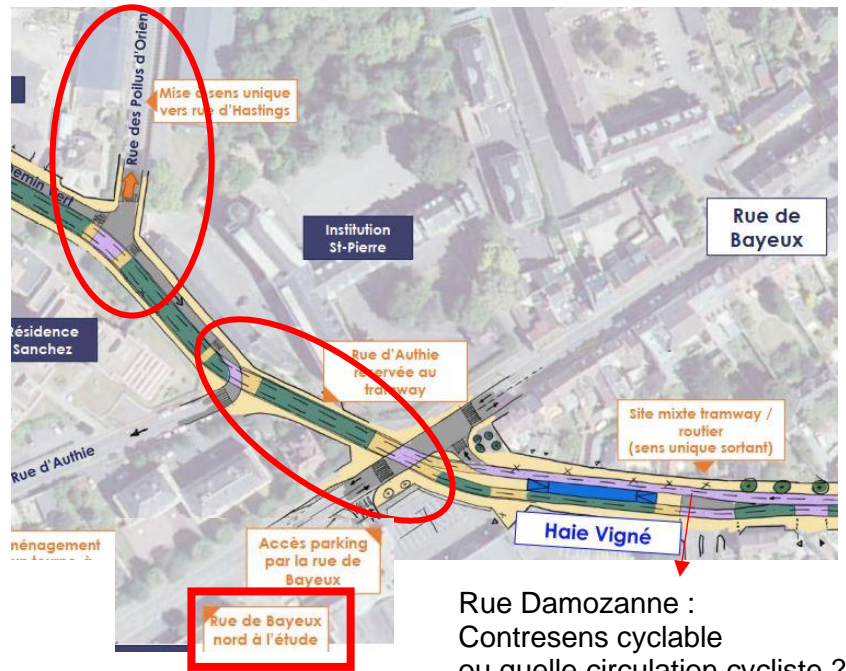
° Rue de Bayeux / rue d'Authie (diapo 30)

Envisager une continuité cyclable  
[via le début de la rue du chemin vert à  
contresens]

jusqu'à la rue des Poilus d'Orient qui  
passera en sens unique, et laisserait la  
place pour 1 voie dans le même sens  
jusqu'à la rue d'Hastings

Le tourne-à-droite cycliste peut être  
conservé ? Pour éviter de contourner les  
2 blocs

« Rue de Bayeux Nord à l'étude »  
=> qu'est-il prévu ?



Rue Damozanne :  
Contresens cyclable  
ou quelle circulation cycliste ?

° Secteur rue Capitaine Boualam / diapo 32

Bidir ou voies cyclables à l'occasion de l'ouverture  
de un accès entrant



°Secteur EPSM / Arrêt Caponière / Allées Père Jamet (diapo 33)

Aménagement cyclable à l'étude depuis et vers EPSM pour connecter avec rues du Carel et Caponière

A voir aussi avec le passage du Petit Odon

° Rue du Carel (diapo 34)

Etudier la place pour un aménagement cyclable

## QUESTIONS GENERALES :

- Traversées matérialisées en rouge à toutes les intersections / liaisons?

- Secteur Venoux, piste entre les 2 stades :  
panneau « zone partagée » au lieu de « voie conseillée »



- Sur la promenade Napoléon, au niveau des escaliers pour rejoindre la Poste Detolle, aucune visibilité pour les piétons qui descendent directement sur la piste.  
Afin de pouvoir anticiper côté cyclistes et piétons sur cette zone de rencontre, est-il possible d'installer 2 miroirs (pour chaque sens cyclable)

- La zone mixte au niveau du rond-point Picard est à revoir (croisement rue St Gabriel et Blvd Dunois)

- Au sujet de [l'article paru dans Actu.fr](#) sur la piste cyclable de Clémenceau :

### **La fin de l'article interpelle :**

Pour des questions de sécurité et de visibilité, certaines portions des pistes cyclables seront colorées (en rouge, bleu ou vert).

« Les pistes cyclables colorées ont un coût, c'est pour cela que nous ne mettons pas de la couleur partout, mais juste aux endroits où il pourrait y avoir des conflits comme les trottoirs ou les feux », précise l' élu.

**Merci aux bénévoles qui ont réalisés cette synthèse, vous pouvez [nous contacter](#) si vous souhaitez dans la promotion du vélo au quotidien dans la Calvados.**